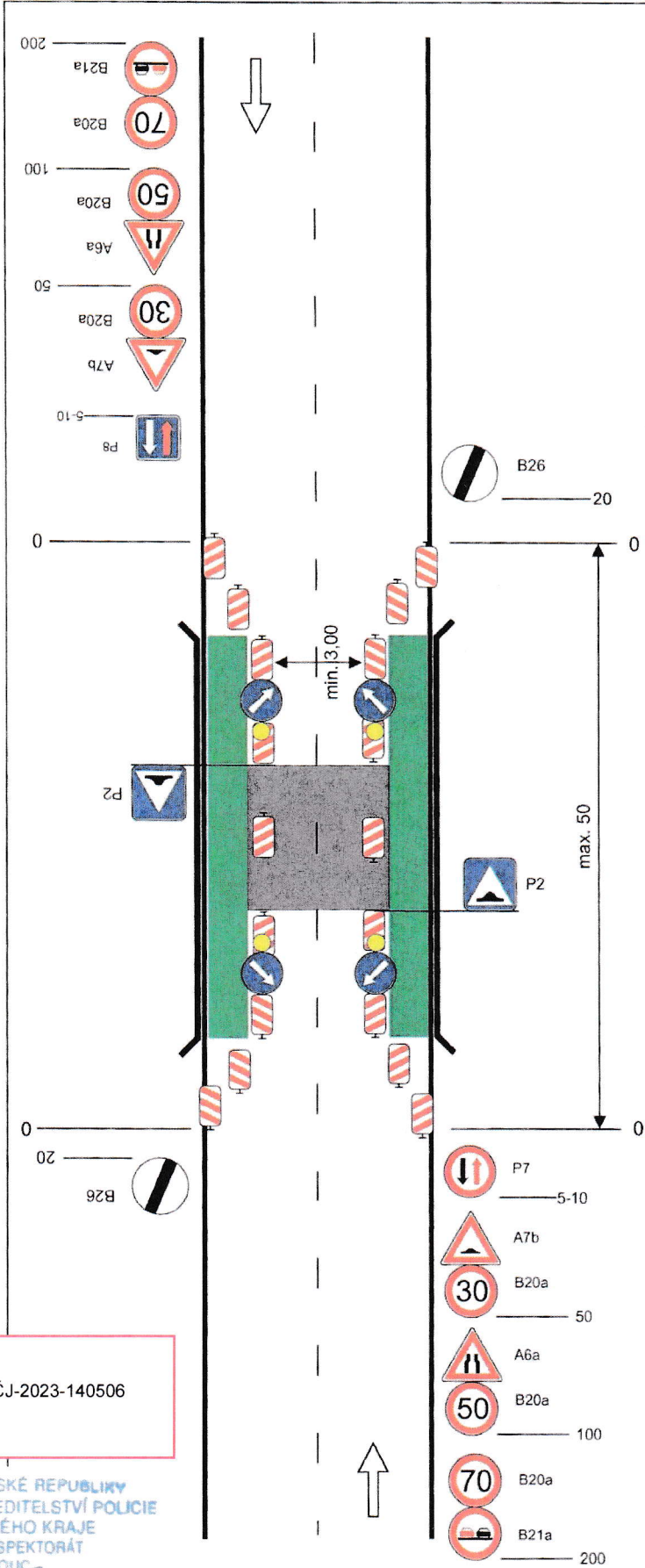


26



### Havarijní stav mostu

Zúžení vozovky na jeden jízdní pruh s provizorním přemostěním.

výstražné světlo typu 1 na C4a

podélná uzávěra oboustrannými směrovacími deskami odstup max. 20m

výstražné světlo typu 1 na směrovací desce

**STANOVENO**  
 MEST 114039/ODS/H 575/2023 kes  
 ZNAČKA  
 15. 11. 2023  
 DATUM  
 MĚSTSKÝ ÚŘAD ŠTERNBERK  
 ODBOR DOPRAVY A SILNIČNÍHO  
 HOSPODÁŘSTVÍ

PODPIS

vzdálenosti v metrech

Dne 07.11.2023  
 DOPORUČUJI  
 KRPM-142542-2/ČJ-2023-140506

POLICIE ČESKÉ REPUBLIKY  
 KRAJSKÉ ŘEDITELSTVÍ POLICIE  
 OLOMOUCKÉHO KRAJE  
 DOPRAVNÍ INSPEKTORÁT  
 771 38 OLOMOUC

Vypracoval: Veiser Lukáš Datum: 6.12.2021 Zúžení vozovky na jeden jízdní pruh s provizorním přemostěním.	 Adresa provozovny: Pavelkova 2 Olomouc 772 00
--	--