

6

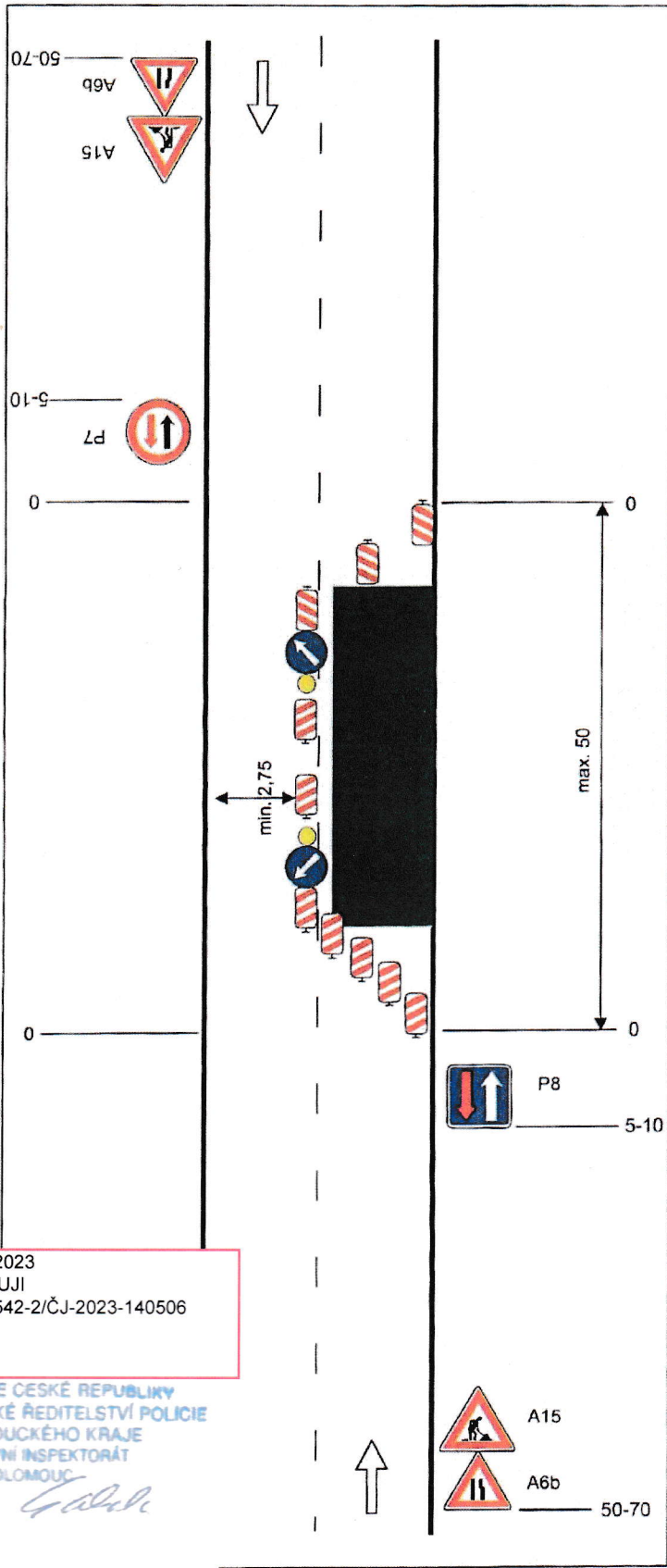


Schéma B/5.2

Standardní pracovní místo. Zúžení vozovky na jeden jízdní pruh. V případě místní úpravy přednosti v jízdě dopravními značkami.

výstražné světlo typu 1 na C4a

podélná uzávěra oboustrannými směrovacími deskami odstup max. 20m

výstražné světlo typu 1 na C4b

STANOVENO

MEST 174.039/ODSH 575/2023/609
ZNAČKA

15.11.2023
DATUM

MĚSTSKÝ ÚŘAD ŠTERNBERK
ODBOR DOPRAVY A SILNIČNÍHO
HOSPODÁŘSTVÍ

PODPIS

na sil. I. třídy bude značka
A15 na žlutém podkladu



vzdálenosti v metrech

Dne 07.11.2023
DOPORUČUJI
KRPM-142542-2/ČJ-2023-140506

POLICIE ČESKÉ REPUBLIKY
KRAJSKÉ ŘEDITELSTVÍ POLICIE
OLOMOUCKÉHO KRAJE
DOPRAVNÍ INSPEKTORÁT
771 36 OLOMOUC

Vypracoval: Veiser Lukáš Datum: 3.12.2021 Standardní pracovní místo. Zúžení vozovky na jeden jízdní pruh. V případě místní úpravy přednosti v jízdě dopravními značkami.	 Adresa provozovny: Pavełkova 2 Olomouc 772 00
---	--