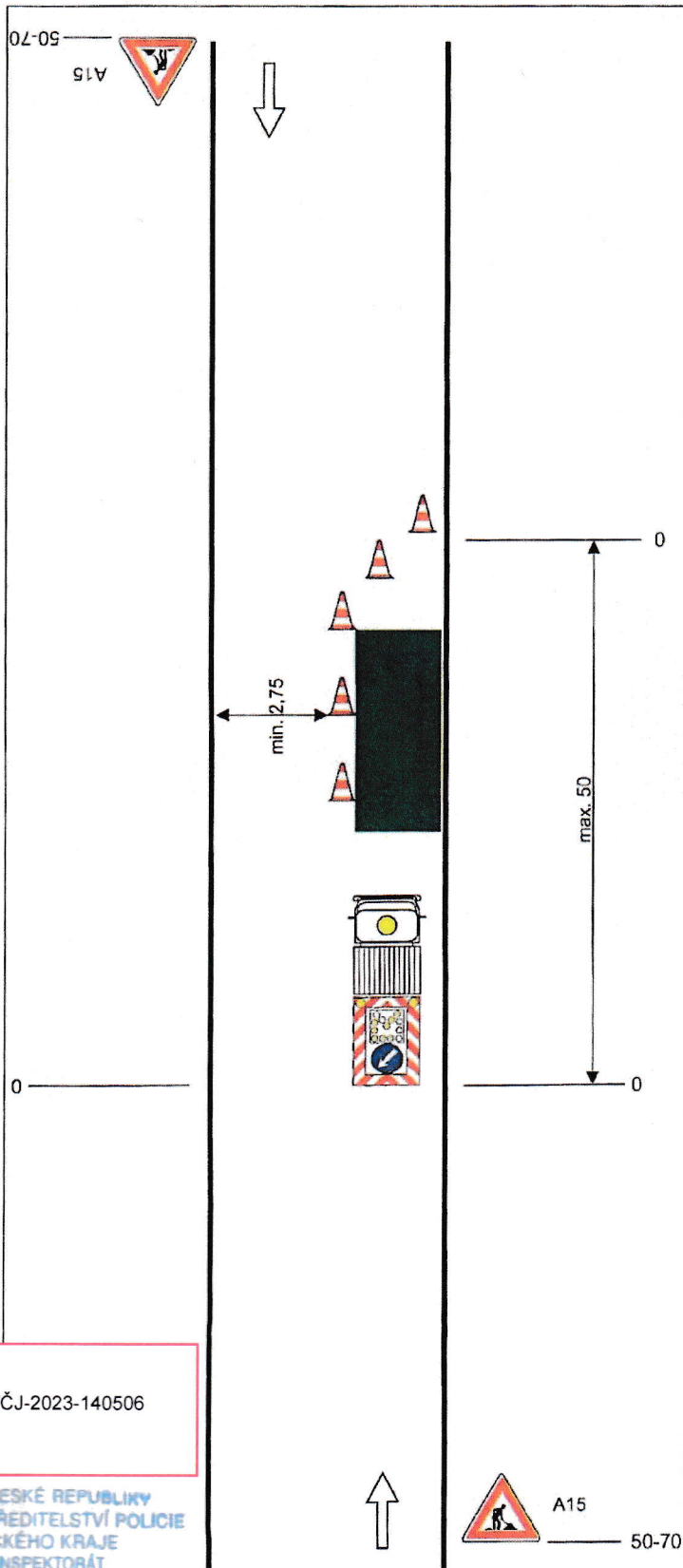


13



### Schéma B/25.1

Operativní pracovní místo na vozovce.

#### STANOVENO

MEST 179039/ODS/H.515/2023/6 es

ZNAČKA

15.11.2023

DATUM

MĚSTSKÝ ÚŘAD ŠTERNBERK  
ODBOR DOPRAVY A SILNIČNÍHO  
HOSPODÁŘSTVÍ

PODPIS

podélná uzávěra  
odstup max. 6m

pracovní vozidlo s pojezdovou  
uzavírkovou tabulí typu II

na sil. I. třídy bude značka  
A15 na žlutém podkladu



vzdálenosti v metrech

Dne 07.11.2023  
DOPORUČUJI  
KRPM-142542-2/ČJ-2023-140506

POLICIE ČESKÉ REPUBLIKY  
KRAJSKÉ ŘEDITELSTVÍ POLICIE  
OLOMOUCKÉHO KRAJE  
DOPRAVNÍ INSPEKTORÁT  
771 36 OLOMOUC

Vypracoval: Veiser Lukáš		
Datum: 6.12.2021		
Operativní pracovní místo na vozovce.		Adresa provozovny: Pavalkova 2 Olomouc 772 00