

9

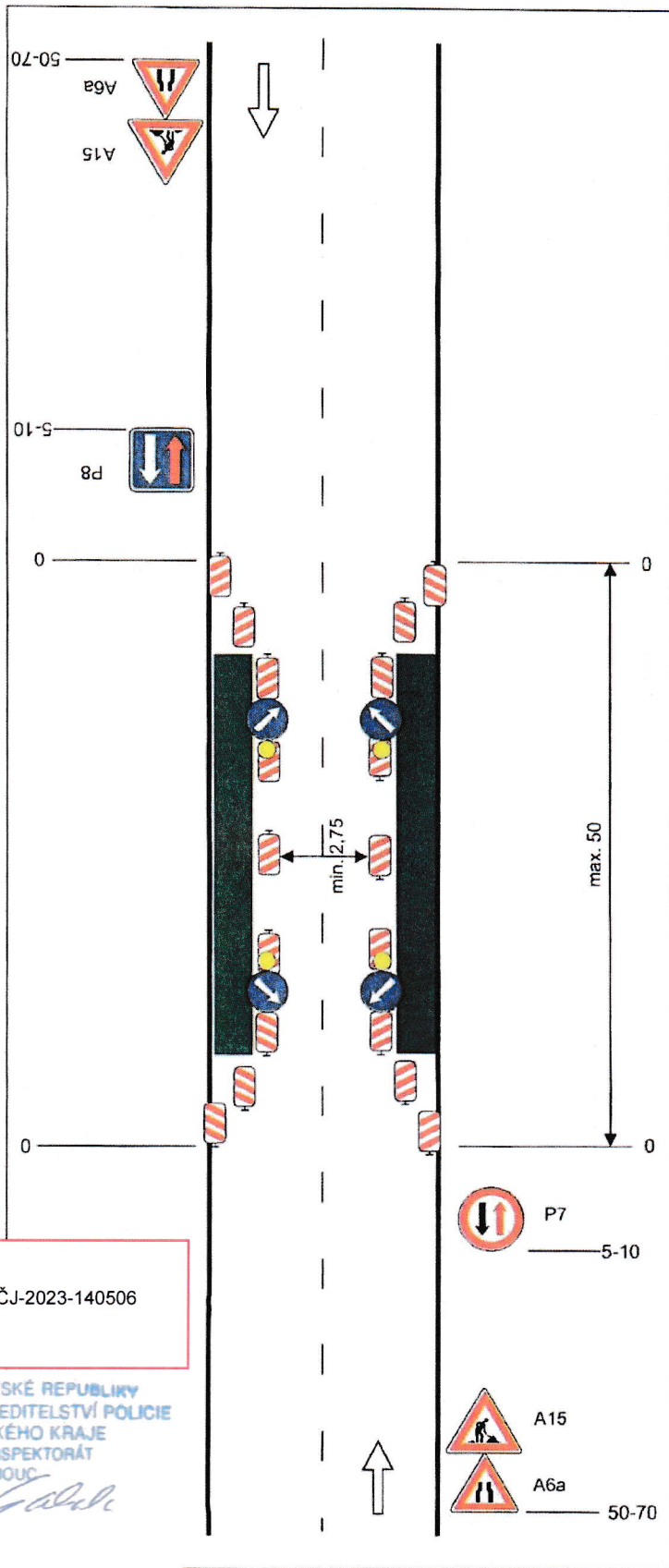


Schéma B/8

Standardní pracovní místo.
Zúžení vozovky z obou stran.
Úprava přednosti dopravními značkami

STANOVENO

MĚST 114 039 / 0294 / 515 / 2023 / 605
ZNAČKA

15. 11. 2023
DATUM

MĚSTSKÝ ÚŘAD ŠTERNBERK
ODBOR DOPRAVY A SILNIČNÍHO
HOSPODÁŘSTVÍ

PODPIS

výstražné světlo typu 1 na C4a

podélná uzávěra oboustrannými
směrovacími deskami odstup max.
10m

výstražné světlo typu 1 na C4b

Dne 07.11.2023
DOPORUČUJI
KRPM-142542-2/ČJ-2023-140506

POLICIE ČESKÉ REPUBLIKY
KRAJSKÉ ŘEDITELSTVÍ POLICIE
OLOMOUCKÉHO KRAJE
DOPRAVNÍ INSPEKTORÁT
771 36 OLOMOUC

P7
5-10

A15
 A6a
50-70

na sil. I. třídy bude značka
A15 na žlutém podkladu



vzdálenosti v metrech

Vypracoval: Veiser Lukáš
Datum: 3.12.2021
Standardní pracovní místo.
Zúžení vozovky z obou stran.
Úprava přednosti dopravními
značkami



Adresa provozovny: Povelkova 2
Olomouc 772 06